



"Le monde du spectacle
Les arts vivants"

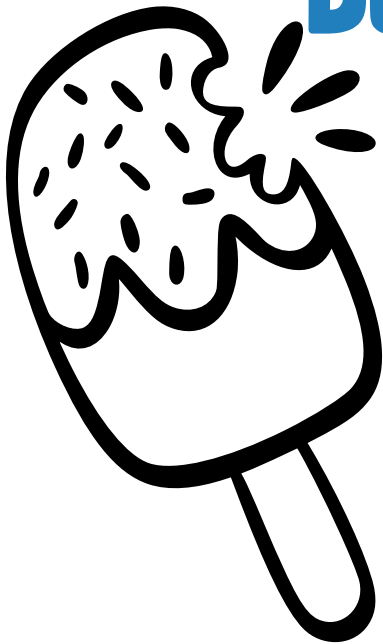


Marcel Levin

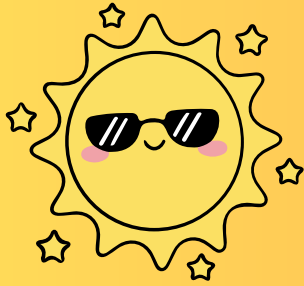
Mercredis mai juin
6-11 ans



Du 22 avril au 24 juin
2026



24 PLACES



**PLANNING LEVIN
MAI JUIN**



MERCREDI 22 AVRIL

MERCREDI 29 AVRIL

| REPAS HAMBURGER ET INITIATION CIRQUE 9H-11H30 | | | |
|--|-------|-----|--|
| Prévoir un tablier | | | |
| QF1 | QF2 | QF3 | |
| 2€ | 3€50 | 5€ | |
| GRAND JEU " DÉFI DE PERCUSSION" 13H30 - 16H30 | | | |
| QF1 | QF2 | QF3 | |
| 1€ | 2,50€ | 4€ | |

| SORTIE A LA DAMASSINE A PIED : LES MAMMIFERES 2/3 " | | | |
|--|-----|-----|--|
| Prévoir un pique nique et tenue adapté | | | |
| QF1 | QF2 | QF3 | |
| 2€ | 4€ | 6€ | |

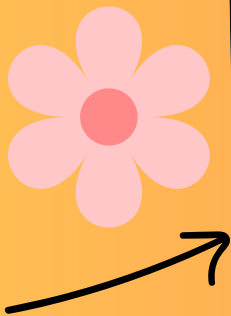


MERCREDI 06 MAI

MERCREDI 13 MAI

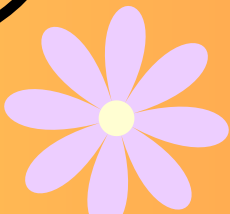
| SORTIE DAMASSINE A PIED LES MAMMIFERES 3/3 " | | | |
|---|-----|-----|--|
| Prévoir un pique nique et tenue adapté | | | |
| QF1 | QF2 | QF3 | |
| 2€ | 4€ | 6€ | |

| SORTIE VELO A MONTBELIARD 9H-16H30 | | | |
|---|------|-----|--|
| Repas au buffalo , prévoir 6€ + vélo en bon état, casque obligatoire et cadenas | | | |
| QF1 | QF2 | QF3 | |
| 2€ | 5€ | 8€ | |
| PARCOURS VELO ET JEUX A MONTBELIARD 9H - 16H30 | | | |
| Repas au buffalo , prévoir 6€ + vélo en bon état et casque obligatoire | | | |
| QF1 | QF2 | QF3 | |
| 1€ | 2€50 | 4€ | |



MERCREDI 20 MAI

| RALLYE PHOTO AU PRES LA ROSE ET VISITE DU STADE BONAL | | | |
|---|-----|-----|--|
| Pour les plus grands nous irons en vélo | | | |
| Prévoir un pique nique + vélo en bon état et casque obligatoire | | | |
| QF1 | QF2 | QF3 | |
| 2€ | 4€ | 6€ | |



QF1 < 800€
801€ > QF2 < 1100€
QF3 > 1101€

24 PLACES

PLANNING LEVIN MAI JUIN



MERCREDI 27 MAI

| SORTIE A LA DAMASSINE " ACTIVITÉ JARDINAGE " 9H-18H | | |
|---|-----|-----|
| Prévoir pique-nique | | |
| QF1 | QF2 | QF3 |
| 2€ | 4€ | 6€ |

MERCREDI 3 JUIN

| FUN GALET 9H-11H30 | | |
|-----------------------|------|-----|
| Prévoir un tablier | | |
| QF1 | QF2 | QF3 |
| 2€ | 3€50 | 5€ |

| CADEAUX POUR LES GENS QU'ON AIMENT 13H30 - 16H30 | | |
|--|-------|-----|
| QF1 | QF2 | QF3 |
| 2€ | 3,50€ | 5€ |

MERCREDI 10 JUIN



| SORTIE A LA CITEDO ET FILM 9H-16H30 | | |
|--|------|-----|
| Prévoir pique-nique maillot de bain, rechanges et brassards pour les non nageurs | | |
| QF1 | QF2 | QF3 |
| 6€ | 7€50 | 9€ |



MERCREDI 24 JUIN

MERCREDI 17 JUIN

| SORTIE AU PARC DU PETIT PRINCE 9H-18H | | |
|---|-----|-----|
| Prévoir pique-nique | | |
| QF1 | QF2 | QF3 |
| 16€ | 18€ | 20€ |

| KERMESSE ET BARBECUE 9H-16H30 | | |
|----------------------------------|-----|-----|
| QF1 | QF2 | QF3 |
| 2€ | 4€ | 6€ |



QF1 <800€
801€ > QF2 <1100€
QF3 >1101€